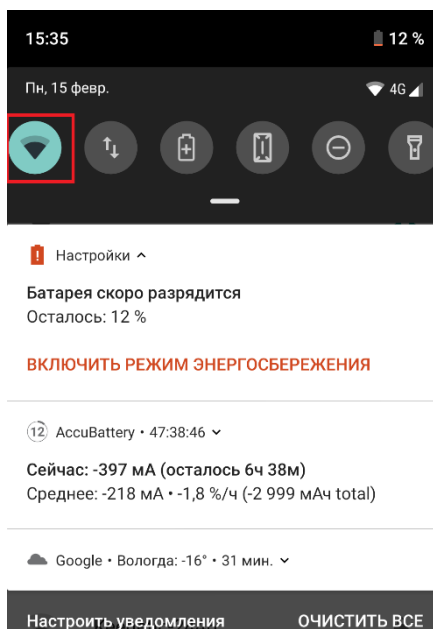


Как определить GPSкоординаты посадки

Установка приложения (подготовка дома)

1. На Вашем смартфоне подключитесь к сети Интернет (рекомендуется использовать Wi-Fi).



2. Установите приложение одним из ниже перечисленных способов:

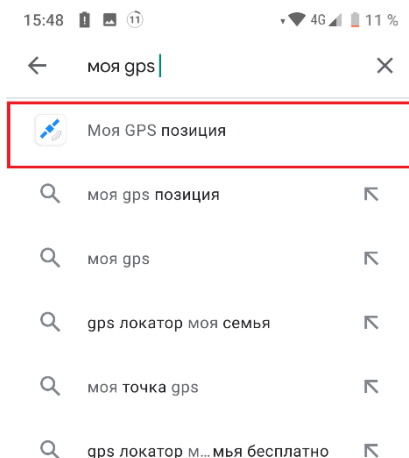
- a. Если инструкция открыта с компьютера, то отсканируйте штрих-код (см. ниже) при помощи смартфона и нажмите кнопку «Установить»



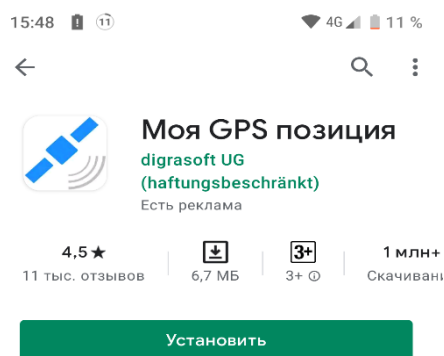
- b. Если Вы читаете эту инструкцию со смартфона, перейдите по ссылке ниже и нажмите кнопку «Установить»

<https://play.google.com/store/apps/details?id=com.digrasoft.mygpslocation>

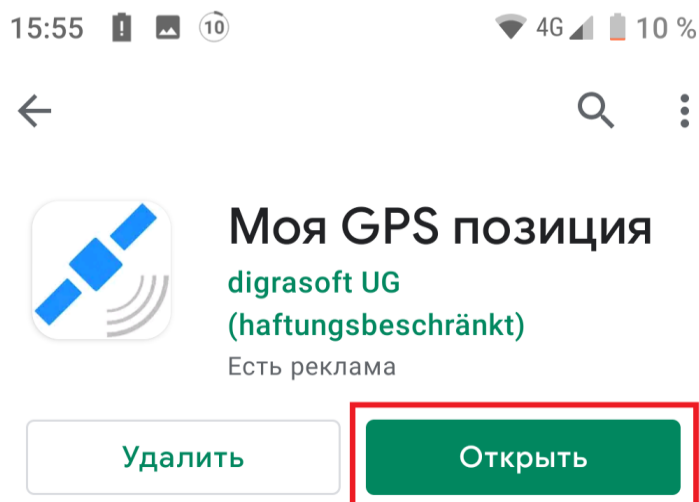
- с. На смартфоне откройте GooglePlay Маркет и в поисковой строке наберите «Моя GPS позиция»,



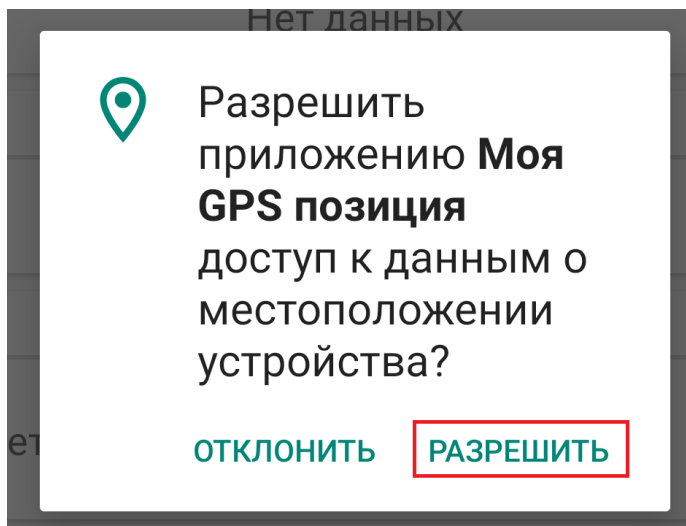
Затем нажмите кнопку «Установить»



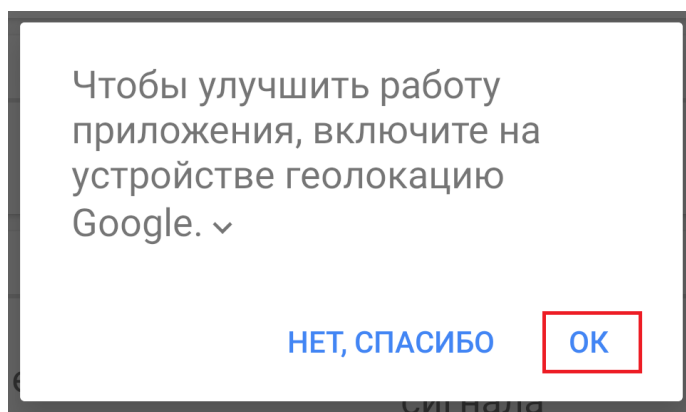
3. По завершению установки приложения нажмите кнопку «Открыть»



4. После открытия приложения появляется запрос следующего содержания: «Разрешить приложению Моя GPS позиция доступ к данным о местоположении устройства?» Подтвердите запрос, выбрав пункт «Разрешить»



5. Далее может появиться уведомление: «Что бы улучшить работу приложения, включите на устройстве геолокацию Google.» Это запрос на включение GPS модуля. Подтвердите запрос выбрав пункт «Ок»

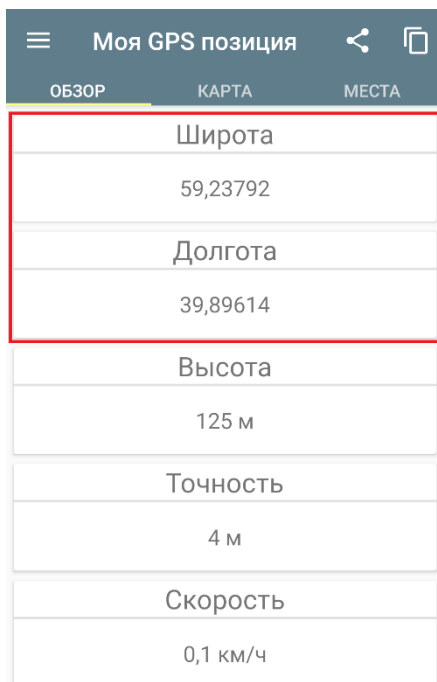


6. Приложение установлено и готово к использованию. GPS координаты будут определяться автоматически даже там, где нет соединения с мобильной сетью. Стоит отметить, если Вы находитесь в помещении, координаты GPS не определяются вовсе или могут быть сильно искажены.

Определение GPS координат посадки (на местности):

При использовании приложения «Моя GPS позиция» подключение к спутникам GPS занимает от 10 до 30 секунд в зависимости от местности и погодных условий. Использование приложения «Моя GPS позиция» и подключение к спутникам GPS осуществляется бесплатно.

1. Остановитесь на месте в самом центре Вашей посадки.
2. Дождитесь пока показания в графе «Скорость» не будут в диапазоне от 0 до 2,1 км/ч.
3. Проверьте показания в графе «Точность» точность не должна быть более 21 м.
4. Сделайте скриншот экрана смартфона (в дальнейшем снимок можно найти в галерее смартфона) или выпишите показания из граф «Широта» и «Долгота» в блокнот - они Вам потребуются в дальнейшем при заполнении формы отчёта на сайте лес35.рф.

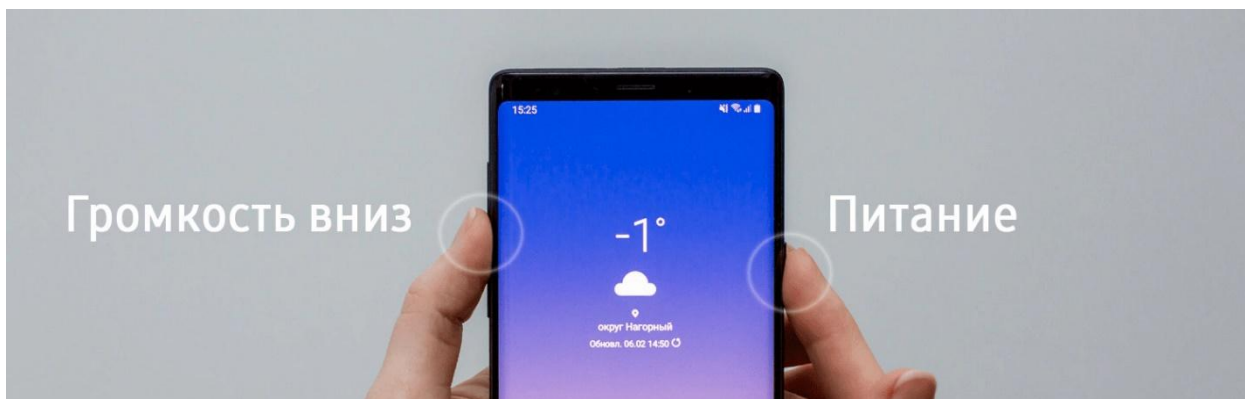


The screenshot shows the 'Моя GPS позиция' app interface. At the top, there is a title bar with a menu icon, the title 'Моя GPS позиция', and icons for sharing and copying. Below the title bar are three tabs: 'ОБЗОР' (selected), 'КАРТА', and 'МЕСТА'. The main content area displays several data points in a list format:

Широта
59,23792
Долгота
39,89614
Высота
125 м
Точность
4 м
Скорость
0,1 км/ч

Как сделать скриншот экрана смартфона?

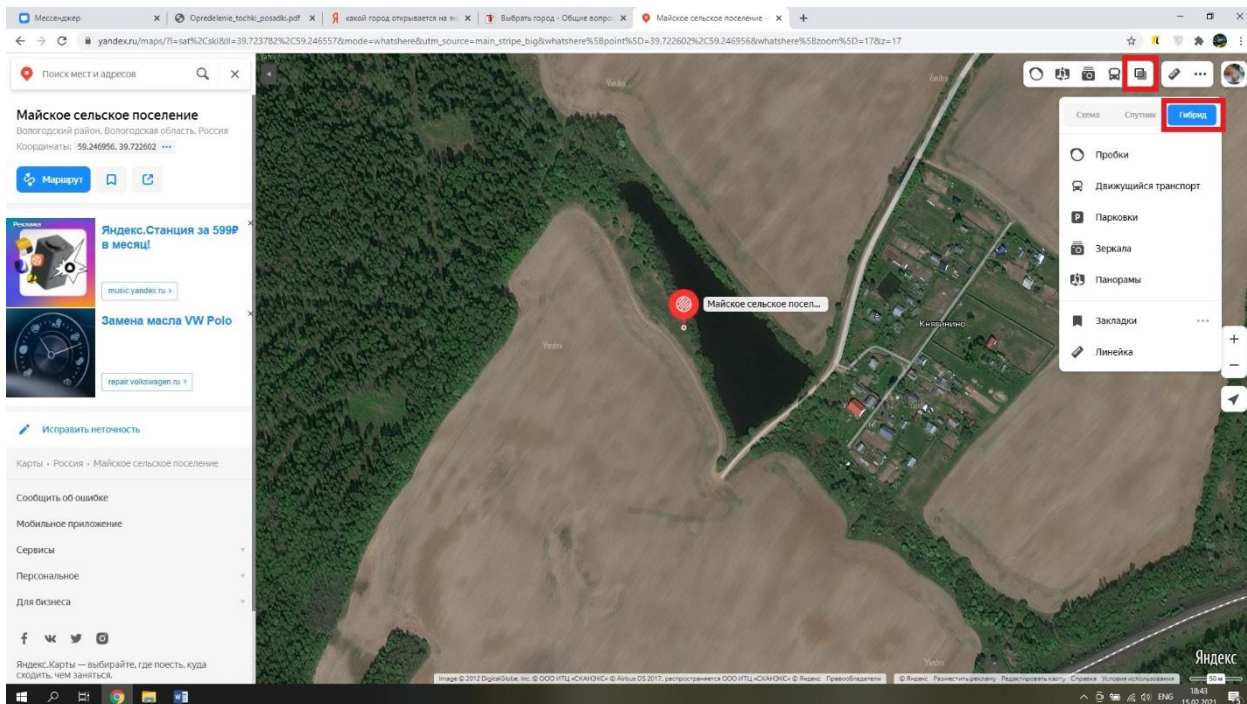
Необходимо одновременно зажать кнопку включения/выключения и кнопку уменьшения громкости и задержать на пару секунд.



Что делать если нет смартфона или приложение недоступно для установки на Вашем устройстве?

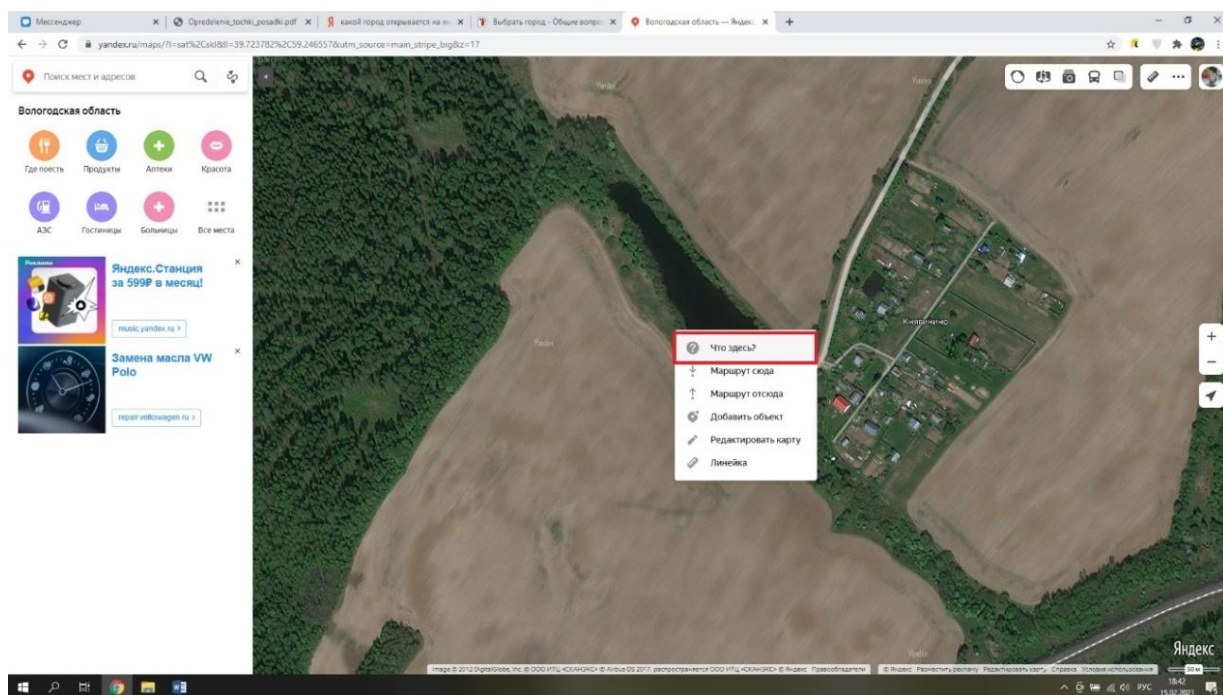
Данный способ определения GPS координат является менее точным и не рекомендуется применять, если есть возможность определения координат при помощи смартфона прямо на месте высадки.

1. Откройте страницу Яндекс.Карт по ссылке ниже. По умолчанию открывается город, в котором находится подключенное к интернету устройство, по IP-адресу этого устройства.
<https://yandex.ru/maps/>
2. Если город определен не верно, то в поисковой строке в верхнем левом углу введите название необходимого Вам города или населенного пункта, вблизи которого расположена посадка.
3. Подтвердите свой выбор нажатием по нужному Вам пункту из предложенного списка.
4. Нажмите кнопку в верхней правой части экрана «Слои» и выберите вид карты «Гибрид» для отображения названий населённых пунктов и вида со спутника.

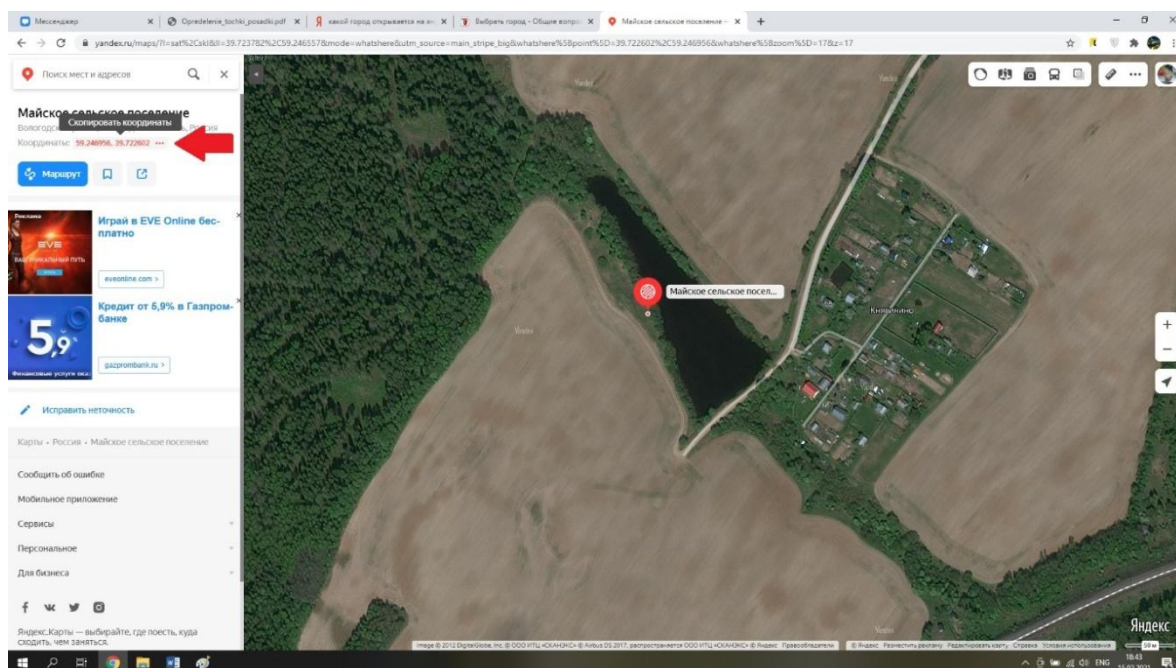


5. На виде со спутника найдите место Вашей посадки и нажмите на это место правой клавишей мыши.

6. После появления всплывающего меню выберите пункт «Что здесь?»



7. В левой части экрана отобразится полное название места и координаты этого места.



8. Скопируйте GPS координаты и вставьте в форму отчёта на сайте лес35.рф.